



salesianos
ATOCHA

Formación Profesional

Programación General Anual del Centro
Curso 2018-2019

EDITORIAL CCS

Esta agenda pertenece a ...

Nombre:

Apellidos:

Nací en: día: mes: año:

Vivo en:

Teléfono:

E-mail:

Alergia a:

En caso de accidente avisar a:

Índice

| | |
|----------------------------------|---|
| Campana Pastoral 2018-2019 | 3 |
| Organigrama del centro | 4 |

PROPUESTA EDUCATIVA

| | |
|---------------------------------|---|
| La escuela salesiana | 6 |
| Política de calidad | 8 |
| Modelo EFQM de excelencia | 9 |

PROGRAMACIÓN GENERAL ANUAL DEL CENTRO

| | |
|---|----|
| 1. FORMACIÓN PROFESIONAL CFGM Y CFGS | 11 |
| 2. Programación general anual 2018 – 2019 • FPB | 14 |
| 3. Organización escolar | 16 |
| 4. Horario | 19 |
| 5. Claustro de Profesores | 19 |
| 6. Normas de convivencia | 22 |
| 7. Calendario Escolar | 22 |

TU MISIÓN: ¡EN MARCHA!

Queridos amigos y amigas:

«Tu misión, en marcha» es el lema de la campaña de pastoral para el curso escolar 2018-2019, en las secciones de Educación Secundaria Obligatoria y Post-obligatoria de nuestro Colegio “Salesianos Atocha”.

Estrenamos curso. ¿Qué es lo primero que te viene a la cabeza? ¿Te despierta emoción o cansancio con solo pensarlo?

Para muchas personas la vida o el trabajo no les despierta ninguna emoción porque conlleva esfuerzo, rutinas, monotonía, horarios. Sería más fácil no tener nada que hacer, simplemente dejarse llevar plácidamente como cuando estamos en el mar sobre una colchoneta y dejar que nos lleven las olas.

Sin embargo, estás en una etapa de tu vida en la que una de las principales tareas que tienes que realizar es la de tu FORMACIÓN. Y eso requiere esfuerzo, y por qué no decirlo: requiere EMOCIÓN. No se puede abordar un trabajo sin una buena MOTIVACIÓN

Queremos que cada uno de nosotros busque el pleno desarrollo de sus posibilidades y sueñe con lo que está llamado a ser.

Tus profesores y educadores queremos colaborar contigo en esta tarea y te proponemos:

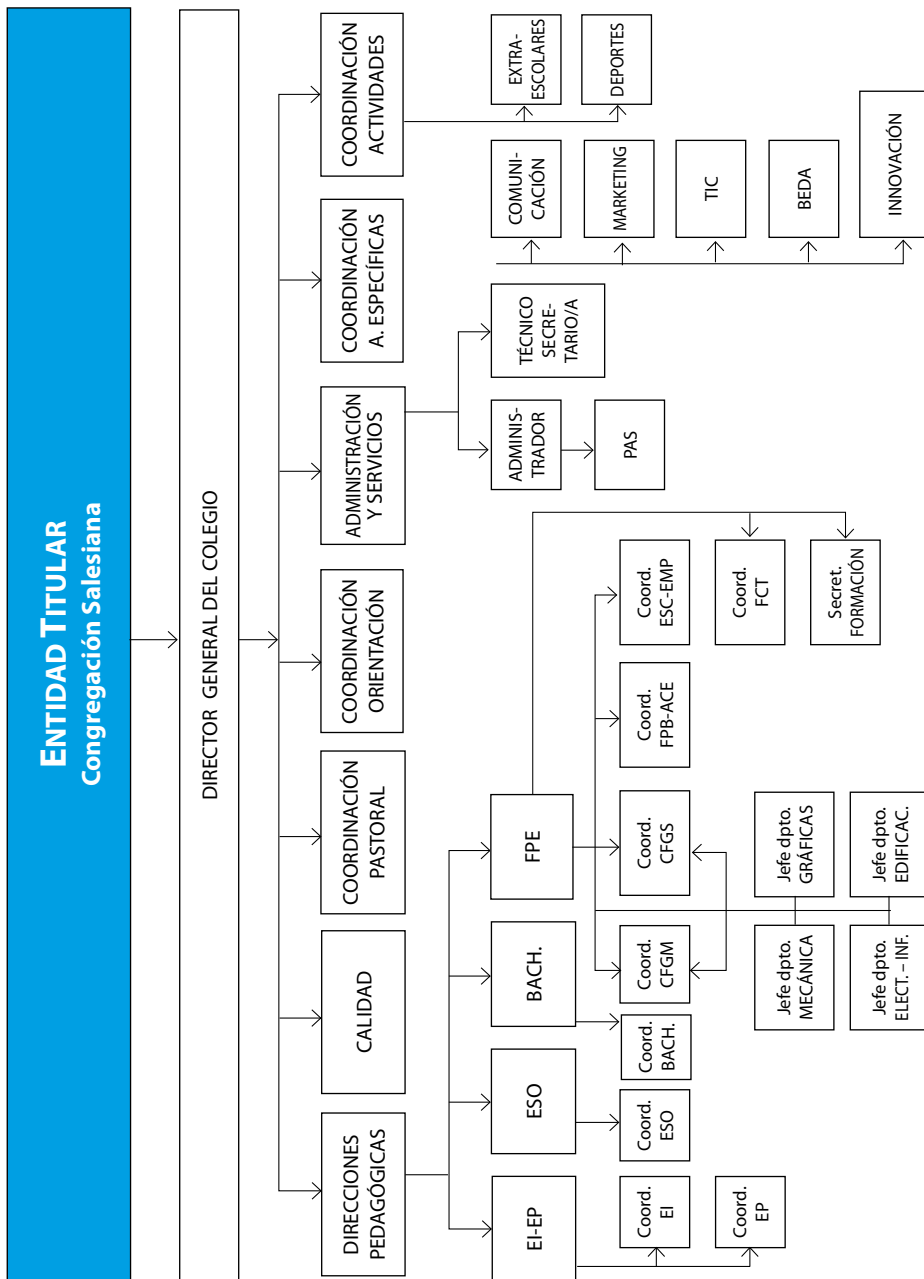
- ◉ Comprender la vida como llamada a aceptar una misión por los demás y a comprometerse con ella.
- ◉ Descubrirte con las propias capacidades y talentos con realismo.
- ◉ Acompañarte para que logres ser feliz en esta aventura exterior e interior.

En el curso 2018-2019 seguiremos soñando nuestro colegio donde todos nos sintamos acogidos y felices como en una verdadera familia, y crezcamos como mejores personas. Puede ser un año genial para ti y para todas las personas que están a tu alrededor en tu casa, en el colegio, en la clase, en tu grupo de amigos.

Tenemos la oportunidad en este tiempo de descubrir y saborear la vida que hay junto a nosotros y la que vive en nuestro interior. Dios nos acompaña en este camino.

¡FELIZ CURSO!

Organigrama del Centro



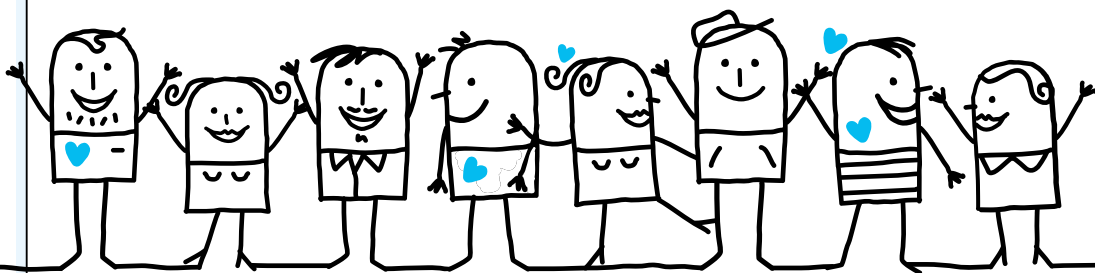


LA ESCUELA SALESIANA

Salesianos Atocha tiene un Proyecto Educativo que se enmarca en la Propuesta Educativa de las Escuelas Salesianas. La Titularidad del centro es la Congregación Salesiana, y es la máxima interesada en dar a conocer esta propuesta para todas aquellas familias que en el ejercicio de su libertad quieran adherirse a ella. (Decreto 29/2013, de 11 de abril, del Consejo de Gobierno, de libertad de elección de centro escolar en la Comunidad de Madrid).

1. Características de nuestra Escuela Salesiana

- ⦿ Popular, libre y abierta a todas las clases sociales.
- ⦿ Cultiva un ambiente de familia que educa, de forma que los jóvenes se sientan como en su propia casa.
- ⦿ Coloca al alumno en el centro del proceso educativo: le acoge como es y le ayuda a crecer mediante múltiples propuestas educativas, no sólo en las horas lectivas.



2. Modelo de persona

- ⦿ Una persona que descubre y potencia sus capacidades físicas, afectivas e intelectuales, asumiendo las propias cualidades y limitaciones.
- ⦿ Una persona que desarrolla su sentido ético y trascendente sobre la humanidad, la historia y el mundo, desde la perspectiva del mensaje de Jesús de Nazaret y de los valores evangélicos.
- ⦿ Una persona que desarrolla su dimensión socio-política, que da sentido y se abre al compromiso con la comunidad humana en la que vive.
- ⦿ Una persona que descubre su vida como vocación, concretando el propio proyecto de vida como servicio en la sociedad y en la Iglesia.

3. Un sistema pedagógico

- ⊙ Los salesianos tenemos un método pedagógico que se denomina el “Sistema Preventivo”.
- ⊙ Básicamente consiste en anticiparse a los acontecimientos para acompañar a los chicos en el proceso de su maduración como personas.
- ⊙ Entendemos la vida en positivo con una mirada esperanzadora intentando leer cuanto hay de bueno en cada muchacho. Acompañamos a los alumnos en el desarrollo de actitudes que les permitan superar situaciones difíciles. Les ayudamos a valorar el sentido de su juventud y a vivir en plenitud sus aspiraciones.

Para ello intentamos crear un ambiente educativo caracterizado por:

- ⊙ El protagonismo de los chicos.
- ⊙ El espíritu de familia.
- ⊙ La razonabilidad y la flexibilidad.
- ⊙ El trabajo diario, la exigencia y el esfuerzo concreto.
- ⊙ El clima de alegría y de fiesta.
- ⊙ La capacidad de acogida y de diálogo.

Para los salesianos el patio es un lugar privilegiado donde nos encontramos con los chicos en un ambiente desenfadado y personal. Es ahí a través de una palabra sencilla y acogedora donde podemos entablar una relación educativa preventiva.

4. Una forma de llevarlo a cabo

Todo esto se lleva a cabo con una serie de acciones concretas que no solo se articulan a nivel local, sino que están coordinadas con el resto de Colegios Salesianos de España. Estas opciones que tienen que ser asumidas por toda la Comunidad Educativa para que sean eficaces, constituyen buena parte de nuestro valor añadido y de nuestra razón de ser como institución en la sociedad. Ente ellas cabe destacar:

- ⊙ Un plan organizado de Pastoral y un equipo cuidado para llevarlo a cabo.
- ⊙ Una campaña anual de Pastoral coordinada con el resto de Colegios Salesianos de España.
- ⊙ Un cuidado de los Buenos Días como momento privilegiado de educación en valores, de creación de sentido de pertenencia y de propuesta cristiana de vida.
- ⊙ Una apuesta por el acompañamiento personal y grupal de nuestros alumnos.
- ⊙ Una oferta de experiencias y actividades que ayuden a enriquecer la convivencia, a sensibilizarse ante problemas sociales y a motivar el voluntariado.
- ⊙ Una oferta celebrativa gradual en las diferentes etapas.
- ⊙ Una coordinación con otros ambientes educativos de la obra salesiana, especialmente con el Centro Juvenil.

MISIÓN

La formación integral de la persona de acuerdo con una concepción cristiana de la vida, la persona y el mundo y con un estilo educativo salesiano que es preventivo y que está basado en la religión, la razón y el amor.

VISIÓN



VALORES

- Familiaridad y cercanía
- Acogida y acompañamiento de las personas
- Interioridad y espiritualidad
- Optimismo y alegría
- Solidaridad e implicación.
- Compromiso con la Gestión del Cambio

La dirección del Centro tiene firme compromiso de la mejora continua de la eficacia del sistema de gestión de calidad y del cumplimiento de los requisitos que aplican al Centro.

MODELO EFQM DE EXCELENCIA

El 31 de mayo de 2018 el **Colegio Salesianos Atocha** se presenta a la evaluación de la memoria EFQM. El equipo evaluador, teniendo en cuenta los datos aportados durante la visita a las instalaciones del centro y en la memoria EFQM, y de acuerdo con los requisitos establecidos por el Club Excelencia en gestión, renueva el sello de **Excelencia Europea EFQM 500+**, otorgando al centro una puntuación entre 500-550+, lo que supone una mejora significativa respecto a la anterior evaluación.

Los **Sellos de Excelencia reconocen a las organizaciones que buscan una excelente gestión empresarial**, trabajan para satisfacer las necesidades de sus clientes y se adaptan a los cambios del mercado adelantándose a la competencia.

Los **Conceptos Fundamentales de la excelencia** describen los cimientos esenciales para que cualquier organización alcance una excelencia sostenida y pueden utilizarse como base para describirlos atributos de una cultura excelente. Estos conceptos son:

Añadir Valor para los Clientes

- El colegio SA gestiona la información y los resultados a través de las etapas educativas y además lo alinea con su visión obteniendo información clave segmentada para asegurar la satisfacción de alumnos y familias.

Crear un futuro sostenible

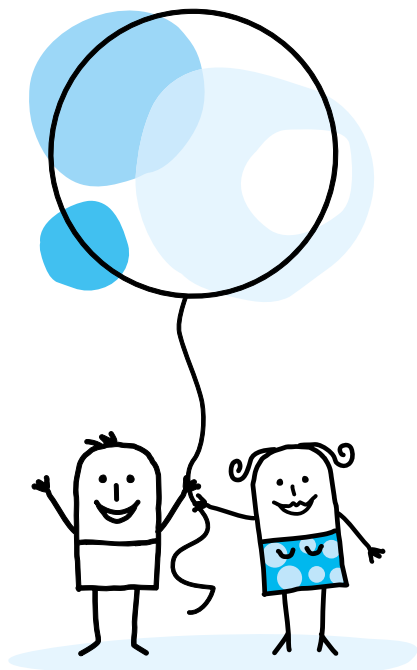
- El colegio SA ha fomentado la Responsabilidad Social Corporativa estableciendo un Código Ético, un Plan de Acción Social y una memoria de RSC basado en GRI con indicadores y objetivos en ese sentido.

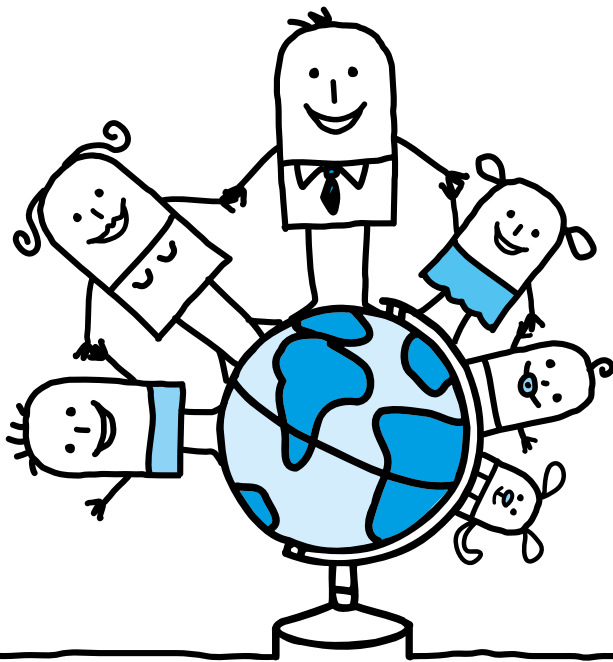
Desarrollar la capacidad de la organización

- El colegio SA potencia la capacidad a través de un plan de alianzas e identifican el beneficio mutuo con seguimiento periódico de su rendimiento.

Aprovechar la creatividad y la innovación

- Han desarrollado iniciativas muy interesantes de marketing con mejora y potenciación de la Web, de la Plataforma Educamos y la comunicación externa través de redes sociales.





Liderar con visión, inspiración e integridad

- ⦿ El colegio SA ha revisado y establecido la visión y dentro de estas líneas aparecen grupos de interés como las empresas. Del mismo modo se establecen objetivos y plazos de seguimiento de la estrategia a partir de la visión.

Gestionar con agilidad

- ⦿ El colegio SA es potente en el análisis de los indicadores de rendimiento y de percepción de los procesos, sobre todo los docentes.

Alcanzar el éxito mediante el talento de las personas

- ⦿ El colegio SA fomenta la implicación de las personas y la alineación de los objetivos de grupo con el resultado de los proyectos en los que están implicados, por ejemplo TIC, Web, Marketing y nuevas metodologías educativas o de relación con los padres.

Mantener en el tiempo resultados sobresalientes

- ⦿ Los resultados del colegio SA son buenos, cumpliendo objetivos y mejorando la comparativa Salesiana de Sello 500 en la mayoría de las etapas y en líneas estratégicas que impactan en la misión, como puede ser la Pastoral.

Esto impulsa a Salesianos Atocha a seguir trabajando en la mejora de manera continua y que hace realidad la estrategia del colegio, añadiendo constantemente valor a sus clientes (alumnos, familias, personas, empresas, ...)

1. FORMACIÓN PROFESIONAL CFGM Y CFGS

OBJETIVO GENERAL

Promover en la Comunidad Educativo-Pastoral el discernimiento personal y grupal, para responder a lo que Dios espera de nosotros:

- ⊙ Fortaleciendo la escucha y el acompañamiento de los educadores en medio de los jóvenes.
- ⊙ Planificando momentos cuidados de oración y reflexión como espacios de discernimiento para la vida.

COMUNIDAD EDUCATIVO PASTORAL (CEP)

Objetivo

Potenciamos el ambiente de familia en toda la Comunidad Educativa para favorecer la formación integral de los alumnos.

Líneas de acción

- ⊙ Realizando momentos de encuentro, convivencia y distensión para los profesores, que faciliten las relaciones y comunicación entre sus miembros de forma cercana, amable, respetuosa, asertiva... Utilizando para ello claustros y convivencias.
- ⊙ Animando, motivando y facilitando la participación en las actividades de la sección tanto al profesorado como a los alumnos.
- ⊙ Manteniendo una comunicación fluida con las familias de los alumnos teniendo en cuenta la protección de datos y la de los alumnos mayores de edad.
- ⊙ Potenciando el acompañamiento y cuidado del profesorado a través de las entrevistas de la evaluación del desempeño u otras.
- ⊙ Acompañando a los alumnos en las distintas actividades propuestas en la sección y el centro.

DIMENSIÓN EDUCATIVO CULTURAL

Objetivo

Potenciamos, desde la cercanía y responsabilidad, el desarrollo integral de alumnos y profesores.

Líneas de acción

- ⦿ Potenciando la realización de actividades que complementen la formación de nuestros alumnos (visitas técnico-culturales, charlas, conferencias, etc.).
- ⦿ Organizando actividades que aporten herramientas de mejora para el desarrollo del módulo proyecto.
- ⦿ Facilitando y animando la participación en certámenes de carácter técnico, colaborando en la organización con otros, y publicándolas adecuadamente.
- ⦿ Mostrando los proyectos más representativos de cada familia profesional (puertas abiertas, encuentro con empresas, alumnos de 1º, promociones futuras, vídeos cortos de los mejores proyectos de cada especialidad en la graduación...).
- ⦿ Acompañando a los alumnos y antiguos alumnos durante todo su proceso personal, formativo y profesional.
- ⦿ Comunicando las posibilidades de la nueva plataforma de búsqueda de empleo, sobre todo a los tutores y jefes de departamentos, para ofrecer un mejor servicio de inserción laboral.

DIMENSIÓN EVANGELIZADORA

Objetivo

Acompañamos a los jóvenes en su proceso de búsqueda de opciones de vida, ofreciendo un modelo cristiano.

Líneas de acción

- ⦿ Presentando y animando a los alumnos a la participación en experiencias de voluntariado, por parte del centro y de otros compañeros que ya estén colaborando.
- ⦿ Mejorando la asistencia y el ambiente de escucha en los buenos días y animando a la participación de todos en los mismos.
- ⦿ Motivando, animando, participando y acompañando en las celebraciones cristianas propias del centro: fiesta de D. Bosco y M^a Auxiliadora, eliminando los posibles prejuicios.
- ⦿ Utilizando los buenos días como herramienta para crear ambiente de familia y plataforma para dar informaciones significativas de nuestra “casa”.

DIMENSIÓN VOCACIONAL

Objetivo

Acompañamos y apoyamos a los alumnos en su desarrollo personal, profesional, cristiano y salesiano.

Líneas de acción

- ⊙ Presentando testimonios enfocados a el descubrimiento de su propio camino vocacional.
- ⊙ Favoreciendo el crecimiento en la identidad cristiana y Salesiana de la CEP, aprovechando las celebraciones, buenos días, convivencias, Camino de Santiago...
- ⊙ Acompañando a los alumnos en su búsqueda de opciones de vida humanas y cristianas.
- ⊙ Invitando a los alumnos a organizar talleres y actividades que puedan ponerse en práctica, también para otras secciones.
- ⊙ Presentando la FP como opción vocacional a los grupos de ESO y Bachillerato.
- ⊙ Proponiendo talleres variados: lúdicos, deportivos, emprendimiento, inteligencia emocional...
- ⊙ Orientando a los alumnos en las decisiones profesionales y vocacionales que les van surgiendo en su vida.

DIMENSIÓN ASOCIATIVA

Objetivo

Desarrollar la responsabilidad del alumnado hacia la sociedad de la que forman parte, fomentando su conocimiento, sensibilidad y compromiso con otras realidades.

Líneas de acción

- ⊙ Presentando la oferta de actividades asociativas de la Obra (Centro Juvenil, Voluntariado, Escuela Deportiva, Asociación de Antiguos Alumnos)
- ⊙ Promoviendo encuentros de distintas promociones en momentos significativos del curso.
- ⊙ Animando a la participación en experiencias de compromiso social concretas y a la responsabilidad del bien común, dando a conocer las que se están llevando a cabo en el centro.
- ⊙ Fomentando el cuidado, la limpieza y el orden de los espacios como signo de respeto y pertenencia al colegio, con especial atención a las aulas, entrada del centro y sus alrededores.
- ⊙ Organizando campañas de sensibilización medioambiental para tomar conciencia de la importancia individual y grupal, implicándonos todos los miembros de la Comunidad Educativa.
- ⊙ Favoreciendo experiencias asociativas entre departamentos (profesores y/o alumnos) en torno a proyectos, premios y actividades similares.

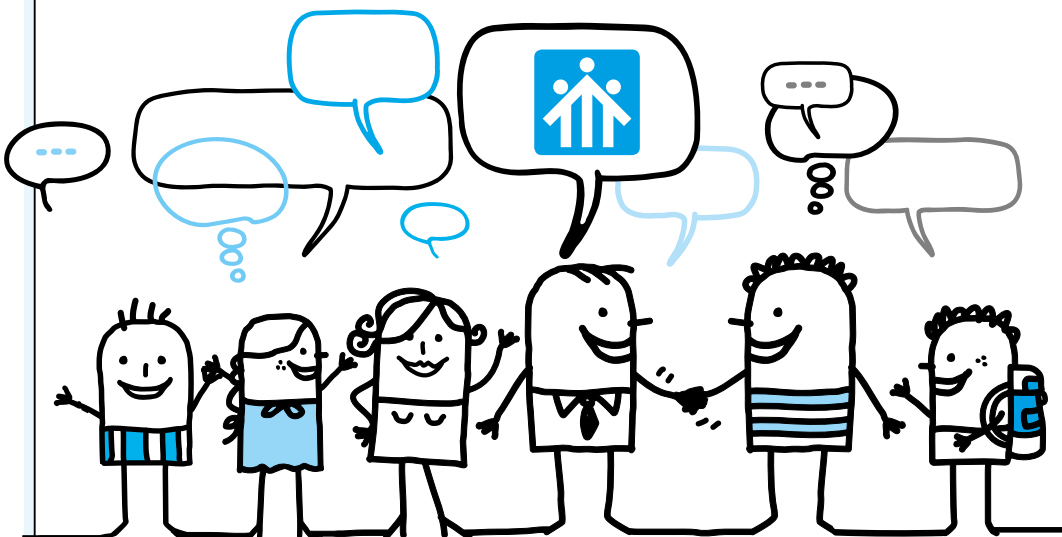
2. PGA 2018 – 2019 • FPB

DIMENSIÓN DE EDUCACIÓN EN LA FE

Objetivo • COMPARTIR CON LOS ALUMNOS EXPERIENCIAS QUE AYUDEN A VIVIR LA VIDA DESDE LOS VALORES DEL EVANGELIO.

Líneas de acción

- ⦿ Manteniendo en el alumnado la capacidad de compartir y de ser solidarios a través de la participación activa en los momentos ofrecidos por el centro.
- ⦿ Relacionando las celebraciones con la vida de nuestro alumnado, explicando su sentido.
- ⦿ Manteniendo la propuesta del Camino de Santiago como experiencia personal y espiritual favoreciendo que las familias y el alumnado participen en ella.
- ⦿ Promoviendo momentos a lo largo del mes de mayo para enriquecer la fiesta de María Auxiliadora.
- ⦿ Presentando la figura de Don Bosco como modelo de vida desde los valores del Evangelio.



DIMENSIÓN EDUCATIVO-CULTURAL

Objetivo • ACOMPAÑAR AL ALUMNADO EN SU PROCESO DE DESARROLLO INTEGRAL.

Líneas de acción

- ⊙ Manteniendo el proceso de acogida y acompañamiento de los alumnos y familias desde el comienzo de curso, cuidando todos los momentos de encuentro propuestos a lo largo del año, especialmente, el momento de entrevista inicial con las familias.
- ⊙ Revisando y adaptando el PAT teniendo en cuenta las necesidades del alumnado.
- ⊙ Continuando y favoreciendo el trato entre los profesores y el alumnado fuera del ambiente académico: patio, excursiones, etc.
- ⊙ Manteniendo reuniones semanales por cursos.
- ⊙ Generando espacios de encuentro con alumnado de distintos perfiles del centro y/o de otros centros para compartir experiencias y proyectos.

DIMENSIÓN DE EXPERIENCIA ASOCIATIVA

Objetivo • ACERCAR AL ALUMNADO LA REALIDAD SOCIAL PARA SENSIBILIZARLE E IMPLICARLE EN ELLA.

Líneas de acción

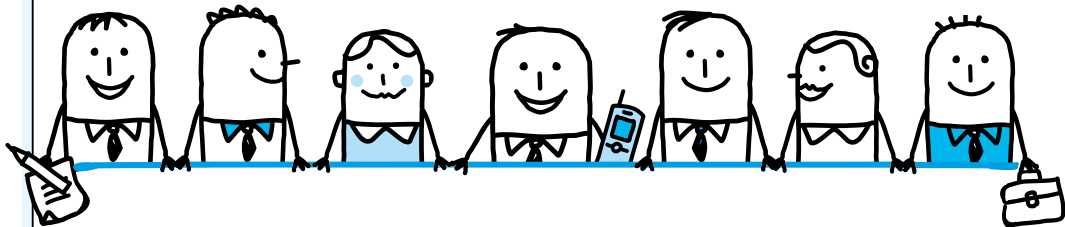
- ⊙ Dando a conocer las actividades que desde el centro se ofrecen y favoreciendo la participación en ellas, para que nos sintamos miembros activos del colegio.
- ⊙ Fomentando el sentimiento de pertenencia al centro.
- ⊙ Acercando la realidad social a través de alguna experiencia de Aprendizaje y Servicio.

DIMENSIÓN VOCACIONAL

Objetivo • PROCURAR, A TRAVÉS DEL TRABAJO DIARIO, A DESCUBRIR AQUELLO QUE NOS HACE FELICES, CUMPLIENDO EL SUEÑO DE DIOS EN NUESTRAS VIDAS.

Líneas de acción

- ⊙ Implicando a los alumnos en los Buenas Tardes a través de actos conjuntos preparados con ellos mensualmente.
- ⊙ Manteniendo las jornadas de experiencias profesionales, combinando testimonios profesionales y de vocación.
- ⊙ Realizando diferentes visitas de carácter profesional durante el curso.
- ⊙ Apoyándonos en la tutoría para ayudar a descubrir la vocación de cada alumno, especialmente en el último trimestre.



3. ORGANIZACIÓN ESCOLAR

3.1. ÓRGANOS UNIPERSONALES DE GOBIERNO

DIRECTOR de la OBRA SALESIANA:

D. Iñaki Lete Lizaso

DIRECTOR GENERAL del COLEGIO:

D. Luis Alberto Guijarro Rojo

DIRECTOR PEDAGÓGICO (FPE):

D. Mariano Garrido García

3.2. ÓRGANOS COLEGIADOS

EQUIPO DIRECTIVO

Director General del Colegio

D. Luis Alberto Guijarro Rojo

Administrador

D. Fco. Javier González de la Cuerda

Directora Pedagógica de EI-EP

D^a María Pilar Prado Prieto

Director Pedagógico de ESO

D. Manuel Pinto González

Directora Pedagógica de Bachillerato

D^a Marta Montero Baeza

Director Pedagógico de FP

D. Mariano Garrido García

Coordinador de Pastoral del Centro

D. Sergio Huerta Moyano

Coordinadora de Pastoral de EI

D^a Idoya Lama López

Coordinadora de Pastoral de EP

D^a Vanesa Cabero Pérez

Coordinadora de Pastoral ESO

D^a María Sainz de Hícar

Coordinador de Pastoral Bachillerato

D. Juan Luis Herrero Sánchez

Coordinadora de Pastoral de FPB

D^a Lidia Riveiro Sánchez

Coordinador de Pastoral de FPE

D. Sergio Huerta Moyano

Coordinadora Pedagógica de EI

D^a Pilar Barahona Arribas

Coordinadora Pedagógica de EP

D^a Blanca Valverde Martín

Coordinadora Pedagógica de ESO

D^a Teresa Castellón Martínez

Coordinadora Pedagógica de Bach

D^a Patricia García-Ochoa Ruiz

Coordinadora Pedagógica FPB/ACES

D^a Belén Martín Raboso

Coordinador Pedagógico de CFGM

D. Pablo Hernanz Goas

Coordinador Pedagógico de CFGS

D. Isidro Conde Hernández

Responsable de Calidad del Centro

D^a Mercedes Marugán Rivera

COMITÉ EJECUTIVO

Director General del Colegio
Administrador
Director Pedagógico de EI-EP
Director Pedagógico de ESO
Directora Pedagógica de Bachillerato
Director Pedagógico de FP
Coordinador de Pastoral del Centro

D. Luis Alberto Guijarro Rojo
D. Fco. Javier González de la Cuerda
D. Juan Manuel González Serrano
D. Manuel Pinto González
Dña. Marta Montero Baeza
D. Mariano Garrido García
D. Sergio Huerta Moyano

CONSEJO ESCOLAR DE LA COMUNIDAD EDUCATIVA

Directora Pedagógica de EI-EP
Director Pedagógico de ESO
Director Pedagógico de FPE
Representantes del Titular
Representantes de Profesores:

Dª María Pilar Prado Prieto
D. Manuel Pinto González
D. Mariano Garrido García
D. Luis Alberto Guijarro Rojo
Dª María Pilar Prado Prieto
D. Cruz Javier Rodríguez Acevedo
Dª Mónica Ruenes Martínez
Dª Blanca Valverde Martín
D. Jorge Gallego Pradillo
D. Juan Rafael García Troyano
D. Enrique Mayor Moral
Dª Noelia Rata Cepero

Representantes de Padres:

Representantes de Alumnos:
Representante del Personal de A.S.
Secretario:

D. Francisco Javier González de la Cuerda
D. Cruz Javier Rodríguez Acevedo

3.3. ASOCIACIONES

- ⊙ Asociación de Padres y Madres de Alumnos
Presidente: Dña. Noelia Rata Cepero
(Atención al Público: miércoles de 17,00 h a 19,00 h)
- ⊙ Asociación de Antiguos Alumnos
Presidente: D. Jesús García Herrera
Consiliario: D. José Antonio López-Manzanares Bonnail
(Atención al Público: martes de 17,00 h a 19,30 h)



3.4. ADMINISTRACIÓN Y SERVICIOS

ADMINISTRACIÓN

Dña. Concepción García Arcos
Dña. Inmaculada Mora Pascual-Muerte
Dña. Leticia González Rivas

SECRETARÍA GENERAL

Dña. Blanca N. Sánchez Doménech
Dña. María José Díez Boldo
D. Rafael Carlos Balbás Lucio

SECRETARÍA DE CURSOS (SFCO)

D. Félix Ortega Pérez

MENSAJERÍA

D. Jesús Rodríguez Fernández

RECEPCIÓN

Empresa IRIS

ALMACÉN (Electrónica)

D. Manuel Luna

RED (EI-EP-BACH)

Dña. Claudia Cano Jacobo

MANTENIMIENTO

D. Luis Garrido García
D. Jorge Garrido Pasero
D. Fernando Salomón Aranda
D. Jesús Vahillo Jiménez

3.5. ACTIVIDADES

Deporte extraescolar: baloncesto, fútbol sala, gimnasia rítmica, voleibol, balonmano.

Encargado general:

Adolfo García

Oratorio - Centro Juvenil. **Director:**

D. Sergio Huerta Moyano

Cursos de formación continua y ocupacional:

D. José Luis Esquivias

Comedor escolar

(Empresa SERUNIÓN)

3.6. BIBLIOTECA

Responsables:

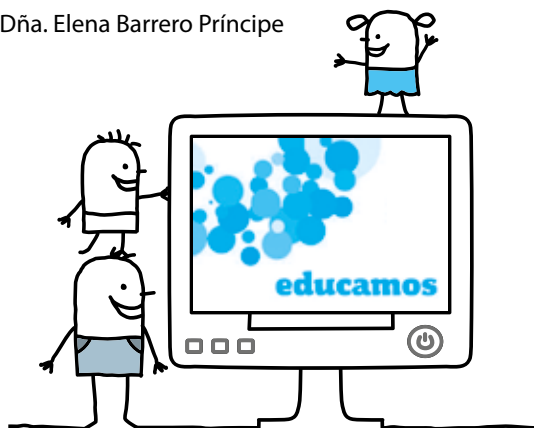
Dña. Elena Barrero Príncipe

3.7. EDUC@MOS

Plataforma Educativa Integral:

Permite obtener información en la relación colegio-familia en:

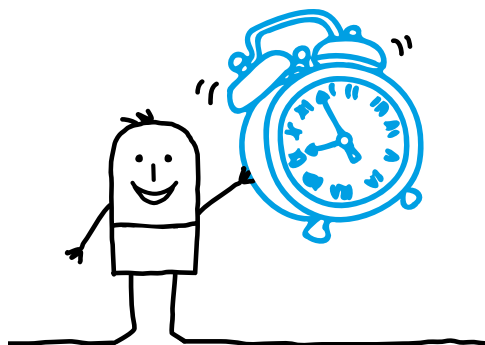
www.salesianosatocha.es
y **www.educamos.com**



4. HORARIO

FP

- 1ª - 08,25 a 09,20 1ª Clase
2ª - 09,20 a 10,25 2ª Clase
3ª - 10,15 a 11,05 3ª Clase
11,05 a 11,15 «Buenos días»
11,15 a 11,40 Descanso
4ª - 11,40 a 12,35 4ª Clase
5ª - 12,35 a 13,30 5ª Clase
6ª - 13,30 a 14,20 6ª Clase
7ª - 14,20 a 15,15 7ª Clase (sólo miércoles)



FP - ACES

- 1ª - 15,30 a 16,25 1ª Clase
2ª - 16,25 a 17,20 2ª Clase
3ª - 17,20 a 18,10 3ª Clase
18,10 a 18,30 Descanso
4ª - 18,30 a 19,25 4ª Clase
5ª - 19,25 a 20,20 5ª Clase
6ª - 20,20 a 21,10 6ª Clase

5. CLAUSTRO DE PROFESORES

Tutores para el curso 2018-2019 FPB-ACES

ACES

Artes Gráficas

Electricidad-Electrónica

Dª Alejandra Villaplana Jiménez

D. Víctor Manuel Rodríguez Martínez

FPB

1º Artes Gráficas

2º Artes Gráficas

1º Fabricación y Montaje

2º Fabricación y Montaje

1º Electricidad-Electrónica

2º Electricidad-Electrónica

1º Informática

2º Informática

Dª Lidia Riveiro Sánchez

D. Fernando Martín-Forero Ortega

Dª María Cuenca Camacho

D. Daniel Fernández González

D. Esteban Miranda Camazón

Dª Natalia Omayra Camacho Soguero

Dª Lourdes Herranz Jiménez

D. Javier López Tarifa

Claustro de Profesores FPB-ACES

D^a María Albendea Saornil
D^a Julia Alegre Guerrero
D^a Iciar Barreras Olalde
D^a María Cuenca Camacho
D. José Manuel Fernández Durango
D. Daniel Fernández González
D^a Patricia Alejandra Gutiérrez Rivero
D. Sergio Huerta Moyano
D^a Lourdes Herranz Jiménez

D^a María Jiménez Román
D. Ignacio Laría Hernández
D. Fco. Javier López Tarifa
D. Fernando Martín-Forero Ortega
D^a Belén Martín Raboso
D. Esteban Miranda Camazón
D^a Lidia M^a Riveiro Sánchez
D. Víctor Manuel Rodríguez Martínez
D^a Alejandra Villaplana Jiménez

Claustro de Profesores FPE

Formación Profesional

D^a María Albendea Saornil
D. Jesús Alonso Barriuso
D. José Luis Aparicio Monedero
D. Samuel Arranz de Andrés
D. José Carlos Bueno Sanz
D. Antonio Jesús Camacho Moreno
D. José Antonio Carrera Ortega
D. Adrián Cereceda Díaz
D. José Luis Cerrada García
D. Isidro Conde Hernández
D. Carlos Contreras Herrera
D. José Luis Esquivias López
D^a Natalia Mercedes Fernández Sánchez
D. Ignacio Fernández Perea
D. Juan Gallardo Crespo
D. Jesús Manuel García Alonso
D. Luis Gabriel García Arcos
D^a María García Gómez
D. Jesús García Jimenez
D. Luis Miguel García Pinilla
D. Emilio González de la Fuente
D. Francisco Javier Gutiérrez Cruz
D. José Antonio Hernández García
D. Pablo Pedro Hernanz Goas
D. Sergio Huerta Moyano
D^a Eva María Martínez Fernández
D. José María Martínez Martínez

D^a Esther Martínez Parra
D. Carlos María Martínez Rodríguez
D. Luis María Martínez Rodríguez
D^a Elisa Mazón de la Fuente
D^a Gloria Muñoz Irlés
D. Miguel Ángel Navas García
D. Tomás Pascual Gómez
D^a M^a Teresa Perea Sánchez
D. David Pérez Díaz
D. Manuel H. Perezagua López
D. José Antonio Pestaña
D^a María Ángeles Poza Gómez
D. José M. Prieto Gordo
D^a Isabel Ramírez Mansilla
D. Javier Ramos Villena
D. Emilio Redondo Campos
D. José Manuel Rodríguez Arnanz
D. Fernando Luis Rodríguez Fernández
D. Luis Rubio Villalba
D^a Mercedes Sánchez Pellón
D. Jorge Santos Taramundi
D. Enrique Soriano Heras
D. Aurelio Suárez Fernández
D. Julián Teba Martí
D. Lorenzo Torres Cuadrado
D. Miguel Ángel Vega Cogorro

TUTORES CFGM

| | | |
|--------|--|---|
| ARGM01 | 1º Preimpresión digital 2º Preimpresión digital | D. Juan Manuel Rodríguez Arnaz D. Ignacio Fernández Perea |
| ARGM02 | 1º Impresión Gráfica 2º Impresión Gráfica | D. Carlos M ^a Martínez Rodríguez D. Francisco Javier Gutiérrez Cruz |
| ELEM01 | 1º Instalaciones eléctricas y automáticas 2º Instalaciones eléctricas y automáticas | D ^a Eva M ^a Martínez Fernández D. Raúl García Montalbo |
| ELEM02 | 1º Instalaciones de telecomunicaciones 2º Instalaciones de telecomunicaciones | D. Pablo Hernanz Goas D. Miguel Ángel Navas García |
| FMEM01 | 1º Mecanizado 2º Mecanizado | D. Enrique Soriano Heras D. Antonio Camacho Moreno |
| IMAM03 | 1º Mantenimiento electromecánico 2º Mantenimiento electromecánico | D. Fernando Rodríguez Fernández D. Luis García Pinilla |

TUTORES CFGS

| | | |
|--------|--|--|
| ARGS01 | 1º Diseño y ediciones de publicaciones impresas y multimedia 2º Diseño y ediciones de publicaciones impresas y multimedia | D. Jesús García Jiménez D. José Carlos Bueno Sanz |
| ELES02 | 1º Sistemas de Telecomunicaciones e Informáticos 2º Sistemas de Telecomunicaciones e Informáticos | D ^a Natalia Fernández Sánchez D. Lorenzo Torres Cuadrado |
| ELES03 | 1º Mantenimiento electrónico 2º Mantenimiento electrónico | D. José Luis Cerrada García D. Juan Gallardo Crespo |
| ELES04 | 1º Automatización y robótica industrial 2º Automatización y robótica industrial | D. Emilio Redondo Campos D. Jesús Alonso Barriuso |
| EOCS01 | 1º Desarrollo de edificación 2º Desarrollo de edificación | D ^a M ^a Teresa Perea Sánchez D. Tomás Pascual Gómez |
| FMES01 | 1º Programación de la producción en fabricación mecánica 2º Programación de la producción en fabricación mecánica | D. Miguel Angel Vega Cogorro D. José Luis Esquivias López |
| IFCS01 | 1º Administración de Sistemas Informáticos en red 2º Administración de Sistemas Informáticos en red | D. Carlos Contreras Herrera D. José Manuel Prieto Gordo |
| IMAS03 | 1º Mecatrónica industrial 2º Mecatrónica industrial | D. Emilio González de la Fuente D. Jesús Manuel García Alonso D. J. Luis G. García Arcos (FCT) |
| IMSS02 | 1º Realización de Proyectos Audiovisuales y Espectáculos 2º Realización de Proyectos Audiovisuales y Espectáculos 1º Realización de Proyectos Audiovisuales y Espectáculos 2º Realización de Proyectos Audiovisuales y Espectáculos | D. José Luis Aparicio Monedero D. Julián Teba Martí D. Adrián Cereceda Díaz D ^a María Albendea Saornil |
| SSCS03 | 1º Integración Social 2º Integración Social | D ^a Esther Martínez Parra D. Aurelio Suárez Fernández |

6. NORMAS DE CONVIVENCIA

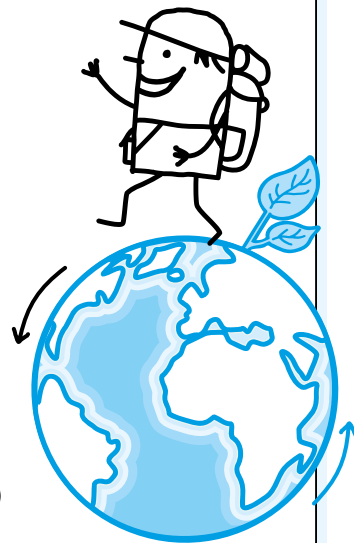
- ⊙ La puntualidad favorece el rendimiento escolar. Todo retraso o ausencia debe ser justificado convenientemente. (Educamos). Se tomarán medidas disciplinarias.
- ⊙ Las faltas de asistencia sin justificar se darán a conocer a la familia y se tomarán las medidas acordadas por el Claustro de Profesores.
- ⊙ No subir a las clases en tiempos de recreo o no lectivos.
- ⊙ No salir al pasillo ni al baño entre clases.
- ⊙ No asomarse por las ventanas ni arrojar objetos al exterior.
- ⊙ Según la normativa legal del Ministerio de Educación, Cultura y Deporte, está prohibido fumar dentro del recinto del Colegio.
- ⊙ Quedan prohibidos en clase los comestibles y masticables.
- ⊙ Por respeto a los demás, se ha de mantener ordenada la mesa, el laboratorio y demás instalaciones.
- ⊙ Los buenos modales, en vocabulario y actitudes deben ser testimonio de la buena educación. Así mismo el vestido debe ser el adecuado.
- ⊙ Realizar cada día los deberes indicados y traer el material necesario; en caso contrario, se comunicará a la familia por escrito y se aplicará la pertinente sanción.
- ⊙ Quedan prohibidos los materiales no escolares: láser, navajas, teléfonos móviles...etc.
- ⊙ La falsificación de documentos o normas es falta grave y será severamente sancionada.
- ⊙ Copiar en una prueba o ejercicio, se considerará como falta grave.

7. CALENDARIO DEL CURSO 2018- 2019 FORMACIÓN PROFESIONAL – FPB y ACES

SEPTIEMBRE 2018

- L 3** Misa de inicio de curso (09:00). Reunión General de todo el personal (10:00)
Coordinadores Pastoral (12:30)
- M 4** Directores Pedagógicos (9:00) ⊙ Equipo de Comunicación (12:30)
Jornada Técnica de Mecanizado ⊙ FPE: Reunión departamentos (9:00)
- X 5** Equipo Directivo (9:00) ⊙ Equipo de Innovación 43,19 (12:30)
FPE: Claustro (13:30)
- J 6** FPE: Tutores (9:00)
- V 7** FPE: Formación y convivencia profesorado
- L 10** Inauguración curso Bachillerato (11:00)
Inauguración curso 1º ESO (9:00)
Inauguración curso 2º, 3º y 4º ESO (10:00)
Inauguración curso CFGM (12:00)

- Inauguración curso 1º FPB y ACE (15:30)
Inauguración curso 2º FPB (17:00)
- M 11** Inauguración curso CFGS – 1º (12:30)
Inauguración curso CFGS – 2º (11:00)
Equipo TIC (14:30)
- X 12** FPE: Claustro
- J 13** Equipo de Calidad (9:30) ◉ Coordinadores Pastoral (9:30)
Equipo de Medio Ambiente (16:00)
- S 15** Encuentro de Comisiones Nacionales de Pastoral Juvenil (Madrid)
- L 17** Equipo Marketing (15:30)
FPB-ACE Actividad inicio de curso
- M 18** FPE: Equipo de Pastoral
- X 19** FPE: Reunión departamentos
- J 20** Directores Pedagógicos (9:30) ◉ Consejo Escolar (17:15 h)
Coordinadores Pastoral CAM, CLM, C y L -Inspección
- S 22** Escuela de Pastoral con Jóvenes (22 – 23)
- L 24** Equipo Boda (16:00)
- M 25** Directores Pedagógicos EI y EP Madrid (10:00 – 13:30) ◉ FPE: Reunión CCP
- X 26** Directores pedagógicos ESO – Bachillerato – Madrid (10:00 – 13:30)
FPE: Reunión de tutores
- J 27** Directores Pedagógicos FP – Madrid (10:00 – 13:30)
Coordinadores Pastoral (9:30)
- V 28** FPB-ACE: Excursión a la Bolera



OCTUBRE 2018

- L 1** Comisión Inspectorial de Escuelas
1 – 5 Semana Formación Equipos de Pastoral – Promoción 2018
- M 2** FPE: Equipo de Pastoral
- X 3** FPE: Claustro
FPE: Reunión padres de CFGM (18:30)
- J 4** Directores Pedagógicos (9:30)
- V 5** Encuentro Directivos reciente incorporación - Inspección
- L 8** Reunión de Directores de Colegio (Valladolid) ◉ FPE: Convivencias CFGM
- M 9** Buenos días conjuntos.
- X 10** FPE: Convivencias CFGM
- J 11** Coordinadores Pastoral (9:30) ◉ FPE: Convivencias CFGM
- V 12** Fiesta del Pilar
- M 16** Equipo Innovación (16:00)
- X 17** FPE: Reunión de tutores
- J 18** Directores Pedagógicos (9:30)
Responsables de Calidad zona centro – Inspección
- V 19** 19-20: Fin de semana de Profesores de reciente incorporación (Moherando)
Reunión de Equipo de Orientadores del Centro
Reunión de Administradores (León)
- L 22** 22 – 26 Semana Formación Equipos de Pastoral – Promoción 2017

- X 24** FPE: Claustro
- J 25** Equipo de Calidad (9:30) ⊕ Coordinadores Pastoral (9:30) ⊕ Equipo Directivo (17:15)
Reunión Orientadores Inspectoría- Madrid
- V 26** Reunión Conjunta Directores Pedagógicos – Inspectoría (Madrid)
- S 27** Beato Miguel Rua
- M 30** FPE: Reunión CCP
- X 31** Convocatoria Elecciones Consejo Escolar
FPE: Reunión de ciclos

NOVIEMBRE 2018

- J 1** Día de Todos los Santos
- V 2** No lectivo
- L 5** Formación de Directivos de Escuelas (5 al 9)
Simulacro de Evacuación (primera quincena de noviembre) ⊕ Equipo Beda (16:00)
- M 6** Equipo de Comunicación (16:00)
- X 7** FPE: Reunión ciclos
- J 8** Directores Pedagógicos (9:30) ⊕ Formación Auditores Internos (Madrid 8 y 22)
- V 9** Fiesta de la Almudena
- M 13** Equipo Medio Ambiente (17:15)
FPE: Equipo de Pastoral
- X 14** FPE: Reunión ciclos
- J 15** Coordinadores Pastoral (9.30)
- V 16** Capítulo Inspectorial (1ª sesión: 16 – 18)
- L 19** Reunión coordinación equipos de Marketing, Comunicación y Web (16:00)
- M 20** Equipo de Innovación (16:00)
- X 21** FPE: Reunión ciclos
- J 22** Directores Pedagógicos (9:30)
CONGRESO DE ESCUELAS CATÓLICAS MADRID – 22 al 24 – Madrid
Curso auditores internos de calidad (Madrid)
- V 23** Encuentro Escuela-Empresa (Inspectoría) ⊕ FPB-ACE: Patinaje sobre hielo
- S 24** Jornada de E. Infantil, 1º y 2º de E. Primaria (Madrid)
- M 27** Reunión Directores de Colegio - Madrid (16:00 – 19:00) ⊕ Equipo TIC (14:30)
FPE: Reunión CCP
- X 28** FPE: Reunión ciclos
- J 29** Equipo de Calidad (9.30) ⊕ Coordinadores Pastoral – Seminario (9:30)
Equipo Directivo (17:15)
- V 30** FPE: Entrega de notas 1ª Evaluación – 2º FPB

DICIEMBRE 2018

- D 2** ADVIENTO
- M 4** Consejo Escolar (17:15) ⊕ FPE: Equipo de Pastoral
- X 5** FPE: Fin 1ª Evaluación
- J 6** Fiesta de la Constitución
- V 7** No lectivo
- S 8** Fiesta de la Inmaculada
- M 11** Equipo Innovación (16:00) ⊕ FPE: Reunión de evaluación

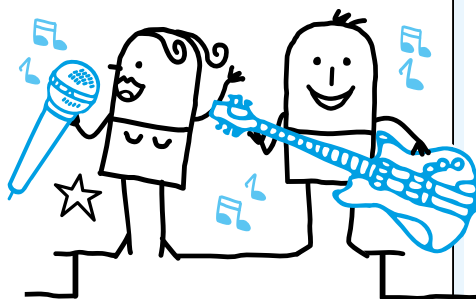
- X 12** FPE: Reunión de evaluación
- J 13** Directores Pedagógicos (9:30) ⊕ FPE: Reunión de evaluación
- V 14** Reunión de Equipo de Orientadores del Centro
Encuentro Coordinadores TIC de Colegios (Inspección ⊕ FPE: Entrega de notas)
- S 15** 15-16: Curso Acompañamiento Nivel II (Madrid)
- M 18** FPE: Reunión CCP ⊕ FPB-ACE Convivencias
- X 19** FPE: Reunión departamentos ⊕ FPB-ACE Convivencias
- J 20** Equipo de Calidad (9:30) ⊕ Coordinadores Pastoral (9:30)
FPB-ACE: Entrega de notas 1ª Evaluación 1º FPB-ACE
- V 21** FPE: Claustro y revisión PGA (11:30) ⊕ Felicitación de Navidad (13:30)
- S 22** Comienzo de vacaciones de Navidad
- L 24** NAVIDAD

ENERO 2019

- M 1** AÑO NUEVO
- S 5** DÍA DE REYES
- L 7** No lectivo
Formación CNC Sinumerik (7 – 16)
- M 8** Inicio de actividad lectiva
- X 9** FPE: Claustro
- J 10** Directores Pedagógicos (9:30) ⊕ Equipo
de innovación (16:00)

Coordinadores Generales de Pastoral:
Madrid y Castilla La Mancha (Madrid)

- L 14** Grupo Comunicación (16:00)
- M 15** Equipo Medio ambiente (17:15) ⊕ FPE: Equipo de Pastoral
- X 16** FPE. Reunión departamentos
- J 17** Equipo de Calidad (9:30) ⊕ Coordinadores Pastoral (9:30) ⊕ Equipo Directivo (17:15)
Formación Tutores Dual
- V 18** Graduación Directivos y Coordinadores Pastoral de Escuelas
- L 21** Grupo Marketing (15:30)
- M 22** Equipo Innovación (16:00) ⊕ FPE: Reunión CCP
- X 23** FPE: Claustro
- J 24** Directores Pedagógicos (9:30) ⊕ Semana Cultural FPE: del 24 al 30
Consejo Escolar (17:15) ⊕ FPE: Semana Cultural (del 24 al 30)
- V 25** Día del Carisma Salesiano
- D 27** 27-30: Visita Extraordinaria Madrid – Atocha (D. Stefano Martoglio)
- L 28** FPB-ACE Semana Cultural (28 – 01)
- M 29** FPB-ACE: Jornada de Discapacidad
- X 30** Memorial Jorge Rodríguez Casanova
- J 31** SAN JUAN BOSCO



FEBRERO 2019

- L 4** Equipo Beda (16:00)
Comisión Inspectorial de Escuelas ⊕ Formación de Directivos de Escuelas (4 al 8)
- X 6** FPE: Reunión de Tutores
- J 7** Coordinadores Pastoral (9:30) ⊕ Reunión de Orientadores (Inspección) - Madrid

- V 8** Puertas Abiertas BACHILLERATO
- L 11** Equipo de Marketing (15:30)
- M 12** Equipo TIC (14:30) ⊕ **FPE:** Equipo de Pastoral
- X 13** Feria Universidades (11:45) ⊕ **FPE:** Reunión ciclos
- J 14** Directores Pedagógicos (9:30) ⊕ Equipo Directivo (17:15)
Formación Equipos de Calidad zona Centro (Madrid)
- V 15** Monográfico Equipos Pastoral – Promoción 2018
- S 16** Sesión presencial formación online – “expertos” ⊕ Curso Acompañamiento – Nivel II
- M 19** Equipo Innovación (16:00)
- X 20** V Jornada Salesiana de Comunicación ⊕ **FPE:** Reunión ciclos
- J 21** Directores Pedagógicos (9:30) ⊕ Coordinadores Pastoral – Puertas Abiertas (9:30)
Consejo Escolar (17:15) ⊕ **FPB-ACE:** Jornada vocacional
- V 22** Formación Inspectorial de Directivos (Mohernando): 22-23 de febrero
Reunión Equipo de Orientadores del Centro
Monográfico Equipos de Pastoral – Promoción 2017
- S 23** Jornada de formación conjunta de la Familia Salesiana (Madrid)
Encuentro de PREAS y ADOS (Arévalo y Soto del Real)
- D 24** Ejercicios Espirituales para educadores del ambiente escuela (Turín, 24/II - 1/III)
- L 25** Grupo Marketing (15:30)
Semana para la auditoría interna (25 al 28 de febrero)
- M 26** Equipo de Comunicación (16:00) ⊕ **FPE:** Reunión CCP
- X 27** **FPE:** Claustro
- J 28** Equipo de Calidad (9.30) ⊕ Coordinadores Pastoral – Puertas Abiertas (9:30)

MARZO 2019

- V 1** No lectivo
- L 4** No lectivo
- M 5** Equipo de Innovación (16:00)
- X 6** Miércoles de ceniza
FPE: Reunión departamentos
- J 7** Directores Pedagógicos (9:30) ⊕ Coordinadores Pastoral FP (León – La Fontana)
- V 8** **FPE:** Final 2ª Evaluación ⊕ **FPB:** Entrega de notas 2ª Evaluación 2º FPB
- S 9** Jornada Inspectorial de Innovación (Madrid)
- M 12** Reunión Directores de Colegio Madrid (16.00 – 19:00)
Equipo Medio Ambiente (17:15) ⊕ **FPE:** Reunión evaluación
- X 13** **FPE:** Reunión evaluación
- J 14** Equipo de Calidad (9:30) ⊕ Coordinadores Pastoral (9:30) ⊕ Equipo Directivo (17:15)
Jornada de Innovación Pastoral – Inspectoría (León 14 - 15)
FPE: Reunión evaluación
- V 15** **FPE:** Entrega de notas
- S 16** Jornada de Puertas Abiertas
Sesión presencial formación online – “expertos”
- L 18** Equipo Comunicación (16:00) ⊕ **FPB:** Evaluación ordinaria 2º FPB
- M 19** Equipo Innovación (16:00)
FPE: Equipo de Pastoral ⊕ **FPB:** Evaluación ordinaria 2º FPB

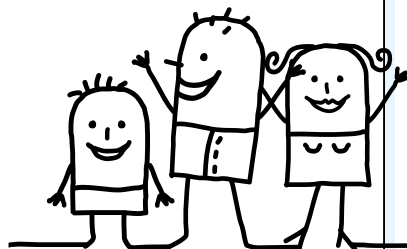
- X 20** FPE: Claustro ⊗ FPB: Evaluación ordinaria 2º FPB
- J 21** Directores Pedagógicos (9:30) ⊗ Coordinadores Pastoral FP – Inspectoría
- V 22** Ejercicios Espirituales de la CEP (22 al 24 de marzo)
- L 25** Equipo Marketing (15:30)
Formación Permanente (25-26 – Mohernando)
Formación de Directivos de Escuelas (25 al 29)
FPB: Entrega notas 2ª Evaluación 1º FPB-ACE. Entrega de informes individuales a 2º FPB
- M 26** FPE: Reunión CCP ⊗ FPB: Entrega de informes individuales a 2º FPB
- X 27** FPE: Reunión de tutores ⊗ FPB: Inicio FCT – 2º FPB
- J 28** Coordinadores Pastoral (9:30) ⊗ Capítulo Inspectorial - 2ª sesión

ABRIL 2019

- L 1** Equipo Beda (16:00)
- M 2** Equipo TIC (14:30)
- X 3** FPE: Claustro
- J 4** Directores Pedagógicos (9:30)
Asamblea Nacional de Escuelas Católicas
- S 6** Inicio del Camino de Santiago ⊗ Encuentro de "Chiquis" - Aranjuez 6 - 7
- L 8** Equipo Comunicación (16:00)
- M 9** Equipo de Innovación (16:00)
- J 11** Equipo de Calidad (9:30) ⊗ Reunión Orientadores Inspectoría- Madrid
- V 12** Inicio vacaciones Semana Santa
- J 18** JUEVES SANTO
18-21: Pascuas Juveniles
- V 19** VIERNES SANTO
- D 21** DOMINGO DE RESURRECCIÓN
- L 22** No lectivo
- M 23** Inicio actividad lectiva
FPE: Equipo de Pastoral
- X 24** FPE: Claustro
- J 25** Directores Pedagógicos (9:30) ⊗ Coordinadores Pastoral – Seminario (9:30)
Formación Permanente Profesorado (Mohernando 25 – 26)
- L 29** Comisión Inspectorial de Escuelas
- M 30** FPE: Reunión CCP

MAYO 2019

- X 1** Fiesta del trabajo
- J 2** Fiesta de la Comunidad Autónoma de Madrid
- V 3** No lectivo
- S 4** Fiesta Inspectorial
- M 7** Equipo Medio Ambiente (9:15)
- X 8** Formación Baja Tensión (8 – 10)
FPE: Reunión departamentos
- J 9** Directores Pedagógicos (9:30)
Equipo Directivo (17:15)
Responsables de Calidad – Inspectoría (Madrid)
- V 10** II Jornada Proyectos de FPB



- L 13** Reunión de Directores de Colegio (Valladolid)
- X 15** Fiesta San Isidro
- J 16** Equipo de Calidad (9.30)
Coordinadores Generales Pastoral – Inspectoría (Burgos, 16-17)
- V 17** Reunión del Equipo de Orientadores del Centro
- M 21** Equipo de Innovación (16:00)
- X 22** FPE: Claustro
- J 23** Directores Pedagógicos (9:30)
- V 24** MARÍA AUXILIADORA
- M 28** Equipo TIC (14:30)
- X 29** Directores Pedagógicos CM-CLM-CyL (La Cabrera)
- J 30** Coordinadores Pastoral – Seminario (9:30) ⊕ Consejo Escolar (17:15)
- V 31** FPE: Final 3ª Evaluación

JUNIO 2019

- L 3** Equipo Beda (16:00)
- X 5** FPE: Claustro
- J 6** Directores Pedagógicos (9:30)
FPE: Reunión evaluación ordinaria ⊕ FPB: Fin de FCT para 2º de FPB
- V 7** Fin Evaluación final ordinaria ESO, Bachillerato, FPB, CFGM, CFGS
FPE: Entrega de notas evaluación ordinaria (13:00)
FPB-ACE: Entrega de notas evaluación ordinaria – 1º FPB-ACE
- S 8** Ordenaciones presbiterado - diaconado
- L 10** Equipo de Marketing (15:30)
- M 11** Equipo de Innovación (16:00)
- X 12** FPE: Claustro
- J 13** Equipo de Calidad (9.30) ⊕ Coordinadores de Pastoral (9:30)
- V 14** Reunión de Administradores (León) ⊕ FPE: Acto de clausura CFGM (19:30)
- X 19** FPE: Acto de clausura CFGS (19:30)
- J 20** FPE: Acto de clausura CFGS (19:30)
- V 21** Fin Evaluación final extraordinaria ESO, Bachillerato, FPB, CFGM, CFGS
Fin de actividades lectivas con alumnos ⊕ FPB: Acto de clausura FPB-ACE (18:00)
- S 22** Inicio vacaciones de verano para los alumnos
- L 24** FPE: Reunión evaluación extraordinaria
- M 25** FPE: Entrega de notas (13:00) ⊕ FPB-ACE: Entrega de notas
- X 26** Coordinadores Pastoral – Revisión y Programación (9:30)
Equipo Directivo (12:00) ⊕ Consejo Escolar (16:00)
- J 27** Convivencia para Personal del Centro

JULIO 2019

- L 1** 1-5: Formación de profesores nuevos (Mohernando, León, Burgos)
1-5: Formación automatismos FESTO
1-5: Formación automatismos SIEMENS

AGOSTO 2019

- X 28** Presentación del PAI (Madrid)